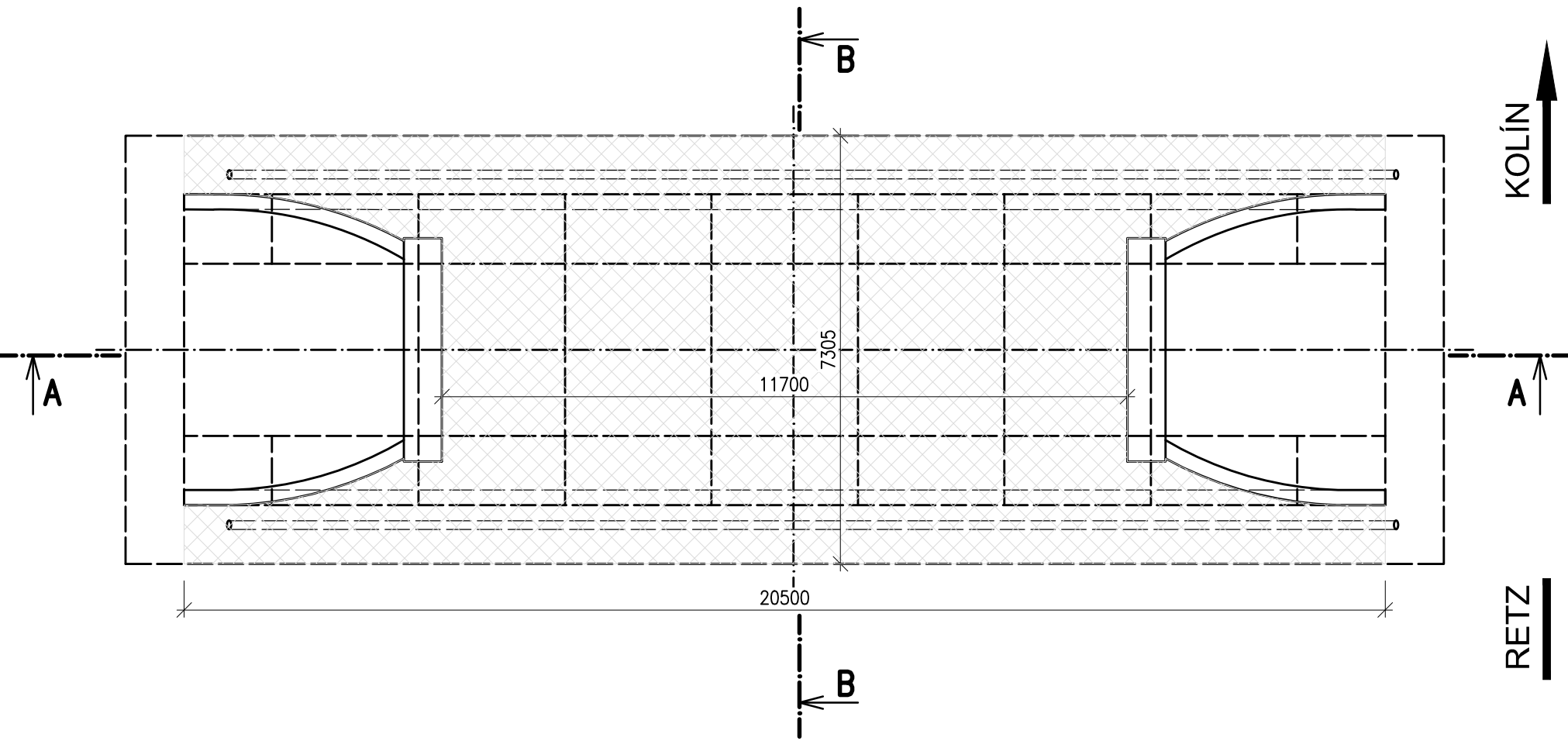
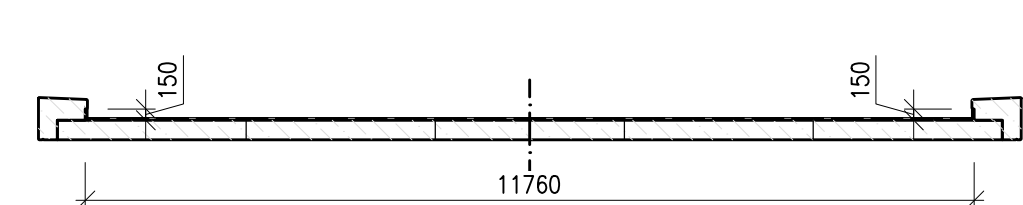


Rekonstrukce mostu v km 133,610 na trati Retz – Kolín
SO 02 Most v ev. km 133,610
2.041 Specifikace systému vodotěsných izolací
M1:100

Půdorys
M 1:100

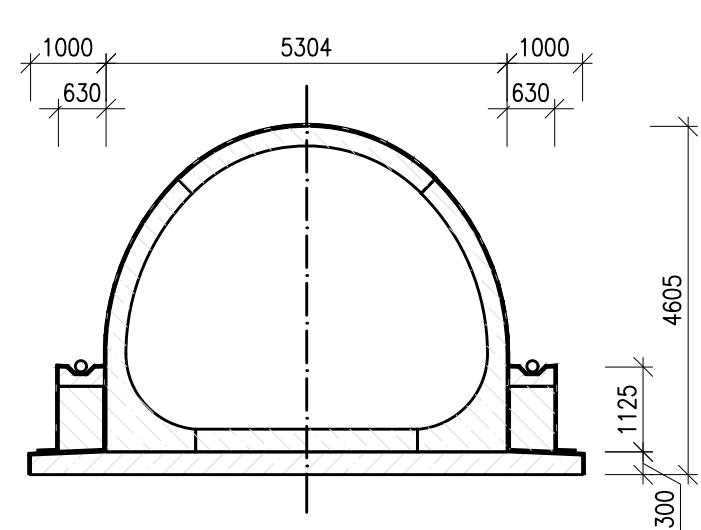


Řez A-A
M 1:100

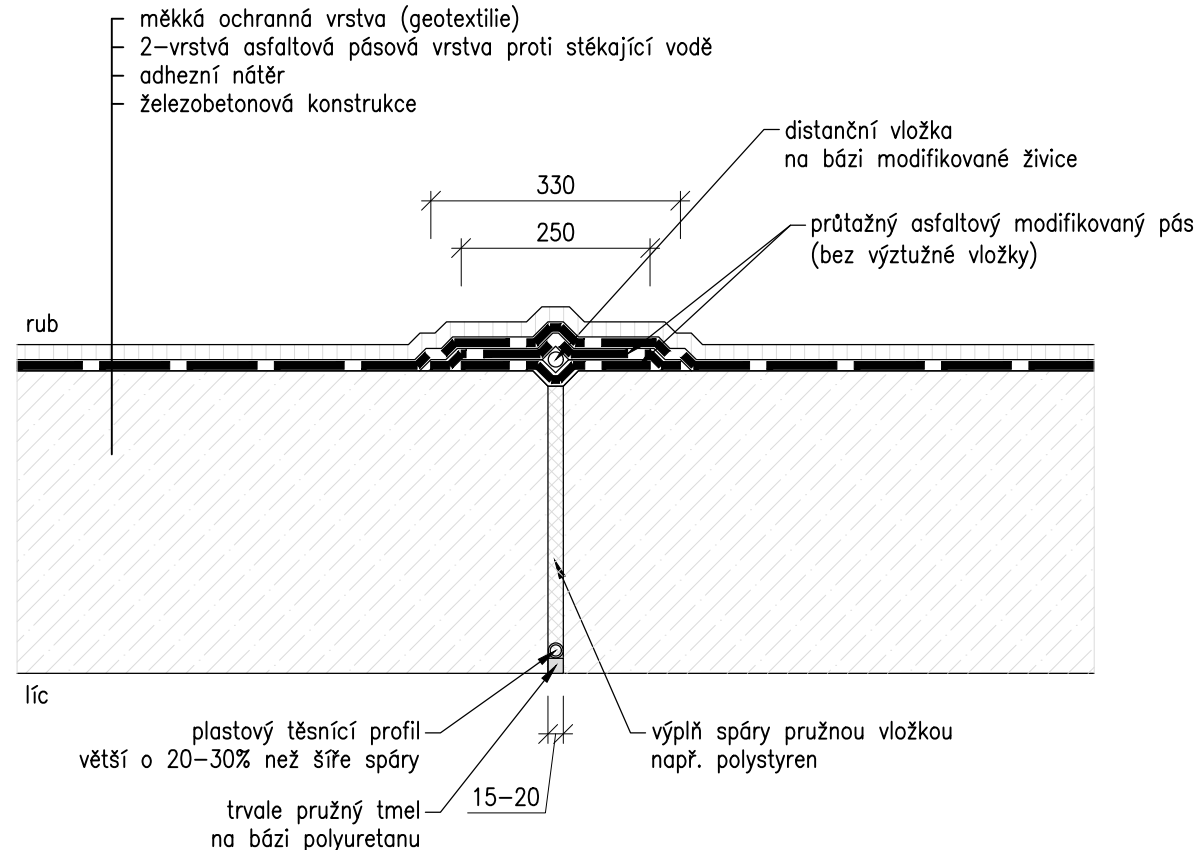


POZNÁMKA:
Je navržen u SŽ schválený SVI proti stékající vodě a zemní vlhkosti pomocí modifikovaných natavovaných asfaltových pásů s měkkou ochranou (geotextilie).
Izolace nesmí být přímo pojižděna.
V dokumentaci jsou zpracovány vzorové detaily SVI. Zhotovitel musí podrobně dopracovat technologický předpis pro provádění SVI, ve kterém dopracuje detaily SVI, detailně popíše skladby jednotlivých typů SVI a s ohledem na skutečně navržené materiály navrhne detaily přechodů mezi jednotlivými typy SVI.
Technologický předpis bude v dostatečném časovém předstihu předložen k odsouhlasení investorovi a budoucímu správci a následně se provede zápis do stavebního deníku. Bez odsouhlasení tohoto technologického předpisu nesmí zhotovitel započít práce na provádění SVI.

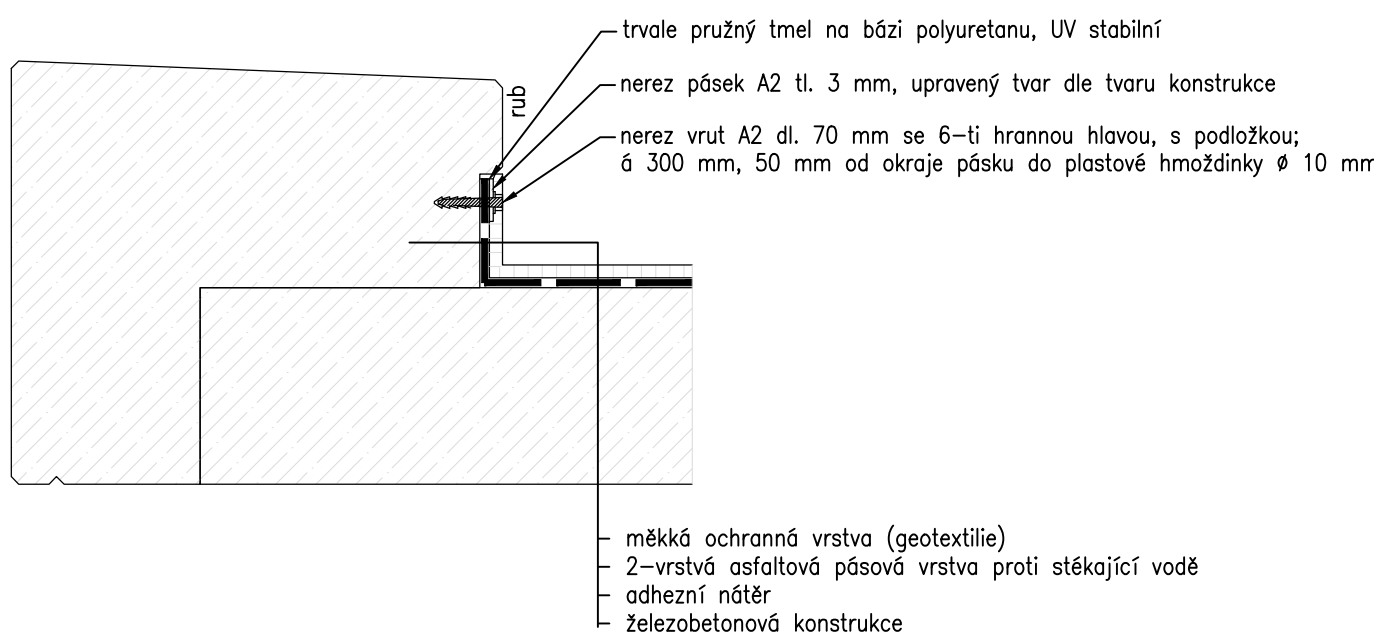
Řez B-B
M 1:100



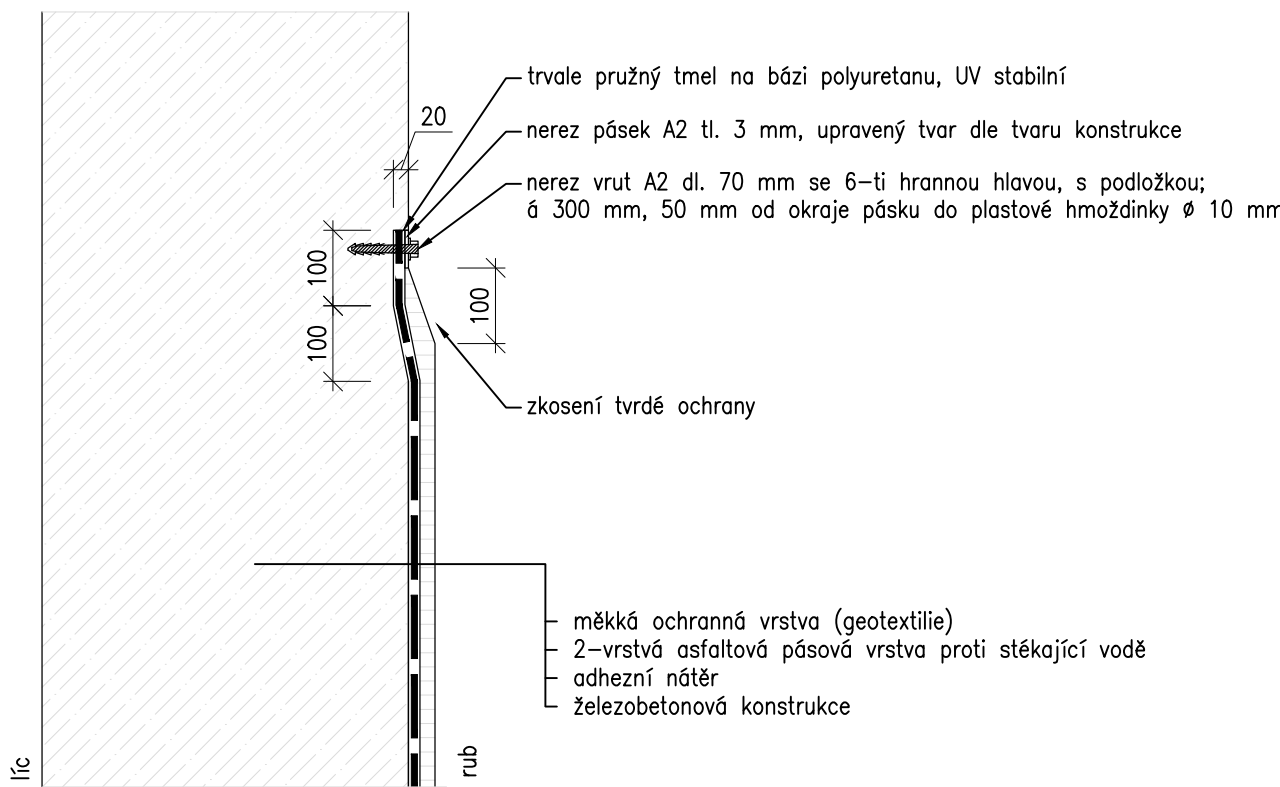
Detail úpravy dilatační spáry
M 1:10



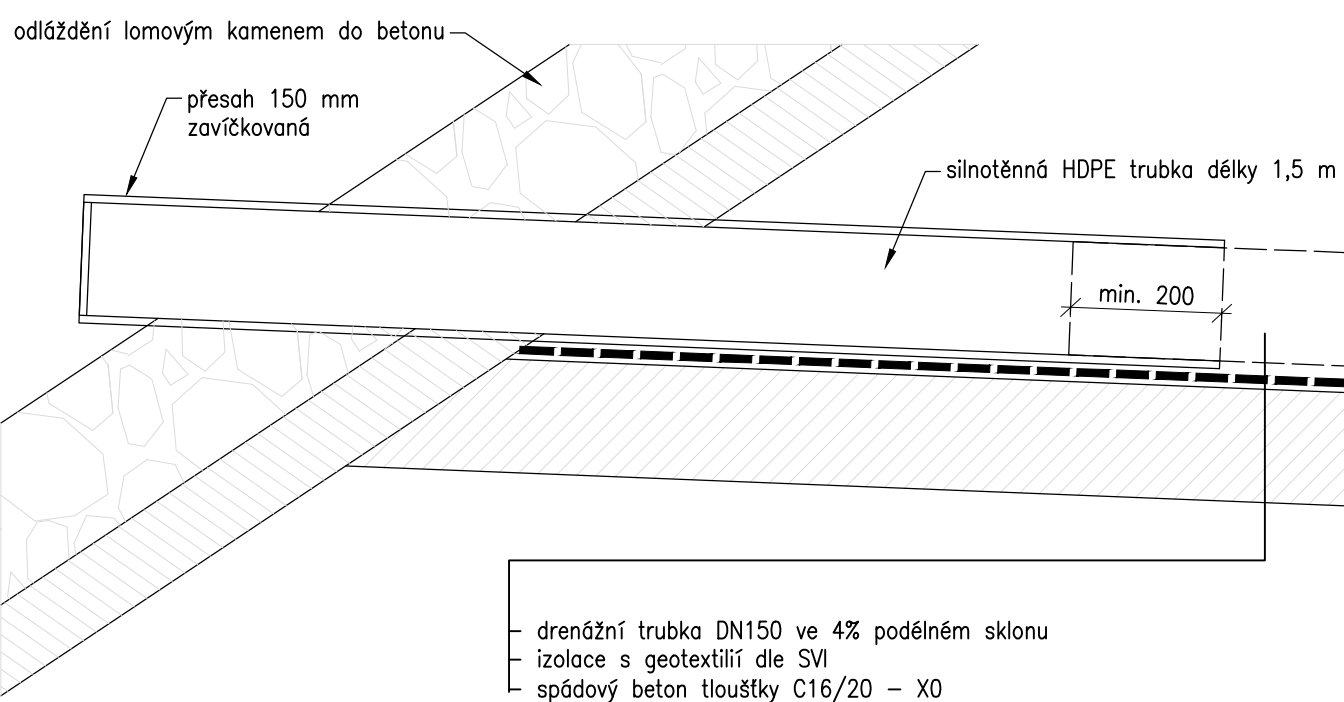
Ukončení izolace pro ozubem římsy
M 1:10



Ukončení izolace na stěně
M 1:10



Vyústění drenáže
M 1:10



Jiná ověření:		Paré:	
Orientační schéma:		Razítko oprávněné osoby:	
Revize:		Datum:	
Datum:		Popis:	
Kontroloval:			
Stavebník/Investor:		Správa železnic, státní organizace	
Adresa:		Dlážděná 1003/7, 110 00 Praha 1	
Zástupce investora:		Stavební správa východ	
Adresa:		Nerudova 1, 779 00 Olomouc	
Zhotovitel díla:		SUDOP BRNO, spol. s r.o.	
Adresa:		Kounicova 26, 611 36 Brno	
Kontakt:		T: +420 972 625 804 E: sudop@sudop-brno.cz	
Zhotovitel objektu:		SUDOP BRNO, spol. s r.o.	
Adresa:		Kounicova 26, 611 36 Brno	
Kontakt:		T: +420 972 625 804 E: sudop@sudop-brno.cz	
Hlavní projektant (HIP):		Ing. Radomír Hanák	
Specialista:		Ing. Radomír Hanák	
Název stavby/akce:		Rekonstrukce mostu v km 133,610 na trati Retz - Kolín	
Označení investora:		5631900142	
Označení zhotovitele:		23099-01	
Název části:		Mosty, propustky a zdi	
Označení části:		D.2.1.4	
Název objektu/díle části:		Most v ev. km 133,610	
Označení objektu/komplexu:		SO 02	
Název přílohy:		Specifikace systému vodotěsných izolací	
Označení díle části přílohy:		Číslo přílohy: 2. 041	
Odpovědný projektant:		Zpracovatel přílohy: Ing. Radka Kinclová	
Ing. Radomír Hanák		Měřítko: 1:100 Formáty: 297x945	
Kraj:		Katastrální území: Častohostice, Vesce u Mor. Budějovic	
Výšička:		TUDU: 1201 12	
Označení investora:		Stupeň dokumentace: Část:	
S 6 3 1 9 0 0 1 4 2		D 2 1 4 1	
Prostor pro další informace		Objekt: S 0 0 2	
		Příloha: X X	
		Revize: 2 0 4 1 0 0	
		Smluvní datum zpracování: 23.07.2024	